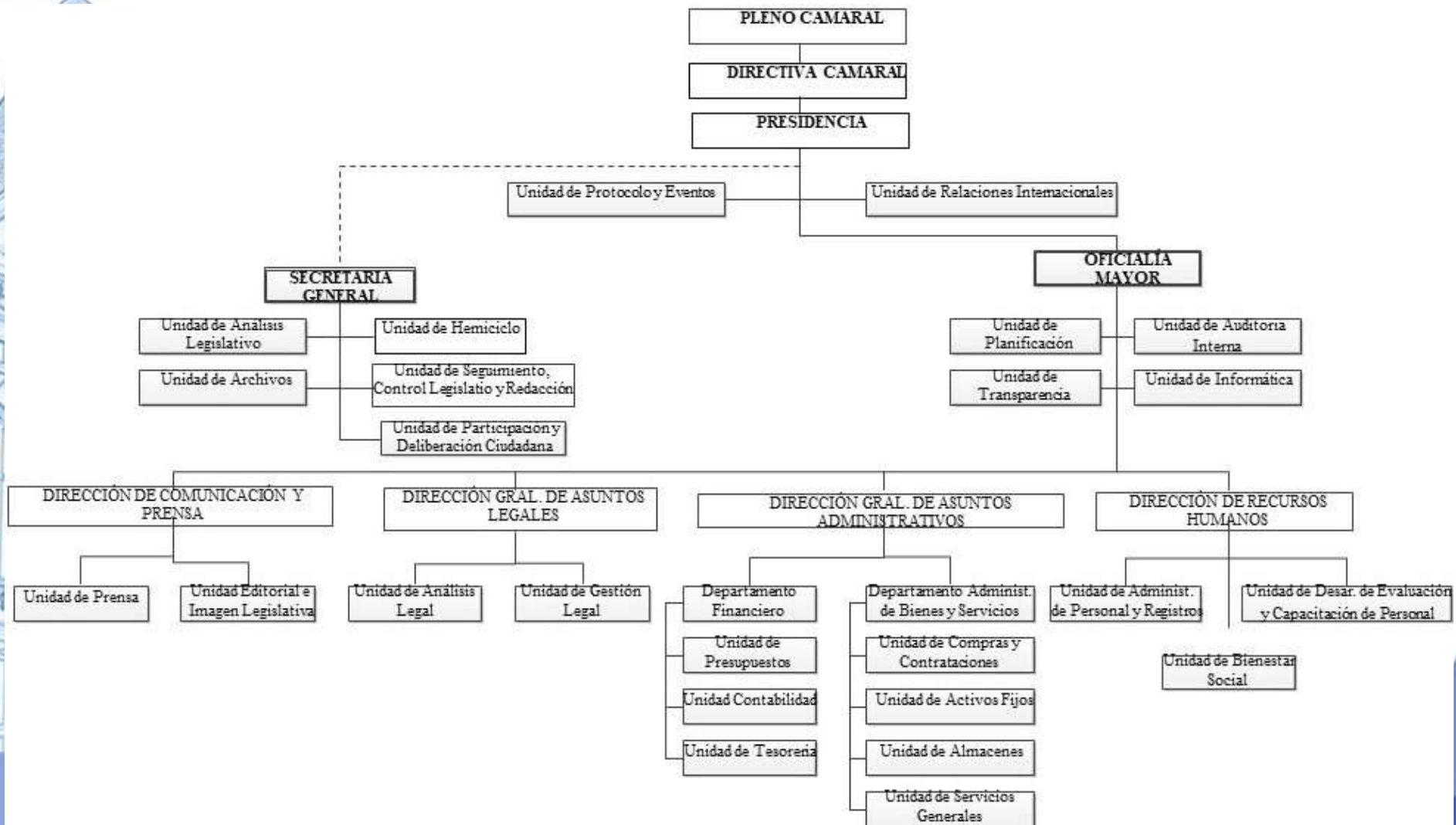
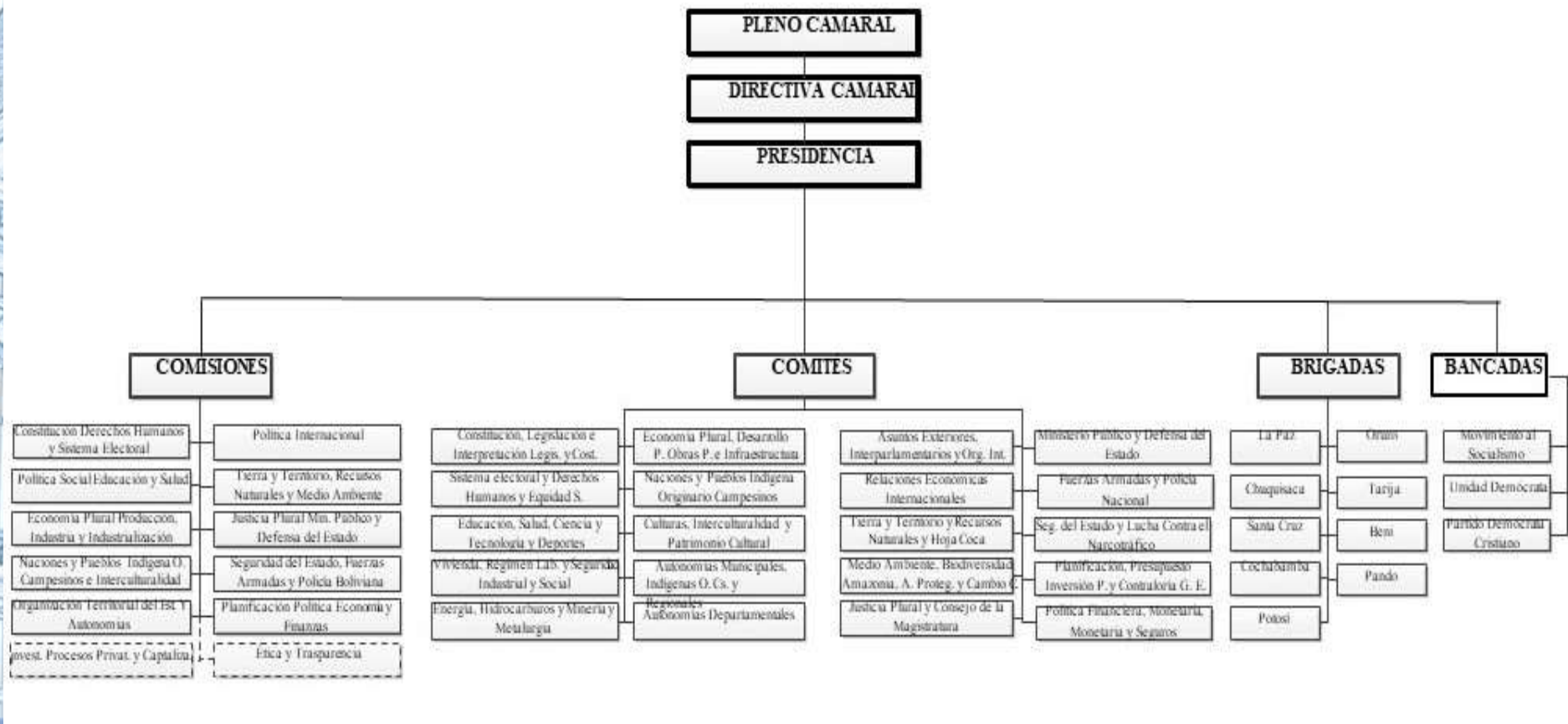


ESTRUCTURA ORGANIZACIONAL CÁMARA DE SENADORES



ESTRUCTURA ORGANIZACIONAL CÁMARA DE SENADORES



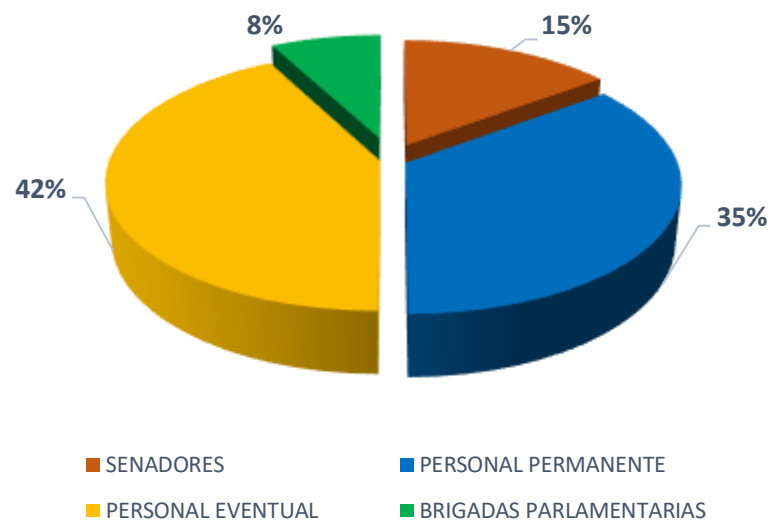
CÁMARA DE SENADORES

PERSONAL EJECUTIVO - SECRETARIA GENERAL	NOMBRES Y APELLIDOS
SECRETARIA GENERAL	NILA GABRIELA DIAZ GARCIA
JEFE DE LA UNIDAD DE HEMICICLO	RAFAEL RUBEN PABON TELLERIA
JEFE DE LA UNIDAD DE SEGUIMIENTO, CONTROL LEGISLATIVO REDACCION	ROSALIA RUTH BELTRAN GARCIA
JEFE DE LA UNIDAD DE ANALISIS LEGISLATIVO	LIZET ADRIANA QUIROZ CHAVARRIA
JEFE DE LA UNIDAD DE PARTICIPACIÓN Y DELIBERACIÓN CIUDADADNA	ROLANDO MARCELO VALLEJOS ZABALETA
JEFE DE UNIDAD DE PROTOCOLO Y EVENTOS	WENDY JULIETA ANDRADE LOZA

PERSONAL EJECUTIVO – OFICIALIA MAYOR	NOMBRES Y APELLIDOS
OFICIAL MAYOR	JHON JAIME VILLALBA CAMACHO
DIRECTOR GENERAL DE ASUNTOS LEGALES	IVAN QUINTANILLA LARREA
DIRECTOR GENERAL DE ASUNTOS ADMINISTRATIVOS	RAUL DEIVIS FLORES ROJAS
DIRECTOR DE RECURSO HUMANOS	EDGAR WILFREDO VELASCO ARVIRI
DIRECTOR DE COMUNICACIÓN Y PRENSA	JOSE LUIS CHOQUE CONDORI
JEFE DE UNIDAD DE AUDITORIA INTERNA	MARIA ELENA APARICIO MOLINA
JEFE DE LA UNIDAD DE PLANIFICACION	BORIS ARTURO AMOROSO RUIZ
JEFE DE UNIDAD DE TRANSPARENCIA	DAVID LAURA BOBARIN
JEFE DE UNIDAD DE INFORMÁTICA	JAMIL ESTEBAN AGUILAR VILLEGAS
JEFE DE UNIDAD GESTION LEGAL	CINTHYA MERCEDES QUIROGA PAREDES
JEFE DE DEPARTAMENTO FINANCIERO	VILMA BEATRIZ ARUQUIPA LAYME
JEFE DE UNIDAD DE PRESUPUESTOS	HUGO GUILLERMO SILVA ALANOCA
JEFE DE UNIDAD DE CONTABILIDAD	CLAUDIA CANDELARIA ALCOBA SOLIZ
JEFE DE UNIDAD DE TESORERIA	ERIKA ZENTENO ARRAZOLA
JEFE DE DEPARTAMENTO ADMINISTRATIVO DE BIENES Y SERVICIOS	VICTOR FERNANDO OBLITAS PEÑARANDA
JEFE DE UNIDAD DE COMPRAS Y CONTRATACIONES	ROXANA MARIBEL KOLLANQUI PAYE
JEFE DE UNIDAD DE ACTIVOS FIJOS	JORGE DORIAN VARGAS HERNANDEZ
JEFE DE UNIDAD DE ALMACENES	LUIS CESAR POOL QUISPE
JEFE DE UNIDAD DE SERVICIOS GENERALES	MAXIMILIANO RAMIRO MOLLERICONA PAJARITO
JEFE DE UNIDAD DE ADMINISTRACION DE PERSONAL Y REGISTRO	XIMENA REMEDIOS ALIAGA PATON
JEFE DE UNIDAD DE DESARROLLO EVALUACION Y CAPACITACION DE PERSONAL	CONSUELO JACQUELINE VARGAS JIMENEZ
JEFE DE UNIDAD DE BIENESTAR SOCIAL	OLGA SEGALES ESPINOZA
JEFE DE UNIDAD DE PRENSA	VICTOR HUGO CHAMBI OCAÑA

PERSONAL - CÁMARA DE SENADORES

DETALLE	CANTIDAD
SENADORES	63
PERSONAL PERMANENTE	149
PERSONAL EVENTUAL	179
BRIGADAS PARLAMENTARIAS	33
TOTAL	424



PERSONAL AMPARADO EN LA LEY No. 223 Y LEY No. 977

DESCRIPCIÓN	CANTIDAD
PERSONAS CON DEPENDIENTES CON DISCAPACIDAD - BENEFICIARIOS	10
PERSONAS CON DISCAPACIDAD	3
TOTAL DE PERSONAL	13

